

ASEAN-INDIA

GRASSROOTS
INNOVATION FORUM 2022

NIA
สำนักงานนวัตกรรมแห่งชาติ

**SOCIAL
INNOVATION**

Sustainability & Innovation

THAILAND

Policy and regulation ecosystem of Grassroots Innovation in ASEAN & India Community

PITCHAYAPA SIRIRATANA

Innovation Developer

20 December 2022





Global Innovation Index 2022 by WIPO

GII 2022: **43**

- ✓ No.5 of Upper middle-income economies
- ✓ No.3 of ASIAN
- ✓ Research expenditure business organizations and the factor of exporting creative products is **No. 1 in the world.**



ปีแห่งนวัตกรรม
เพื่อสังคม

2019

Social Innovation in the City



INNOVATION
IN TIME OF
CRISIS

ปีแห่งนวัตกรรมในภาวะวิกฤต

2020

Innovation in Time of Crisis



2021



**DEEP TECH
RISING...**
THE NEXT FRONTIER
OF INNOVATION

2021

Deep Tech Rising...
The Next Frontier of
Innovation

- ◆ **152** Economics Innovation Projects with
- 6.46** Million USD*
- ◆ **164** Social Innovation Projects with
- 3** Million USD*

* 1 USD = 30 THB

Thailand Grassroot Situation

(as of 2021)

3.



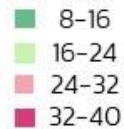
2.



1.



Poverty proportion (%)

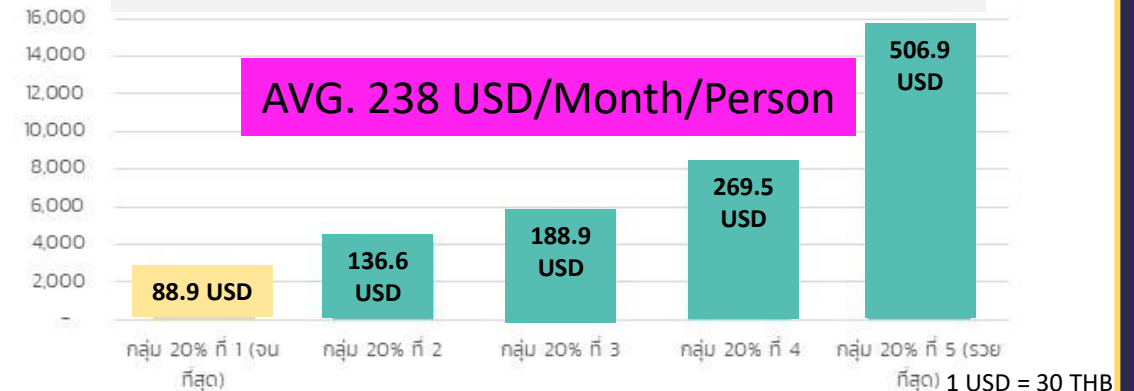


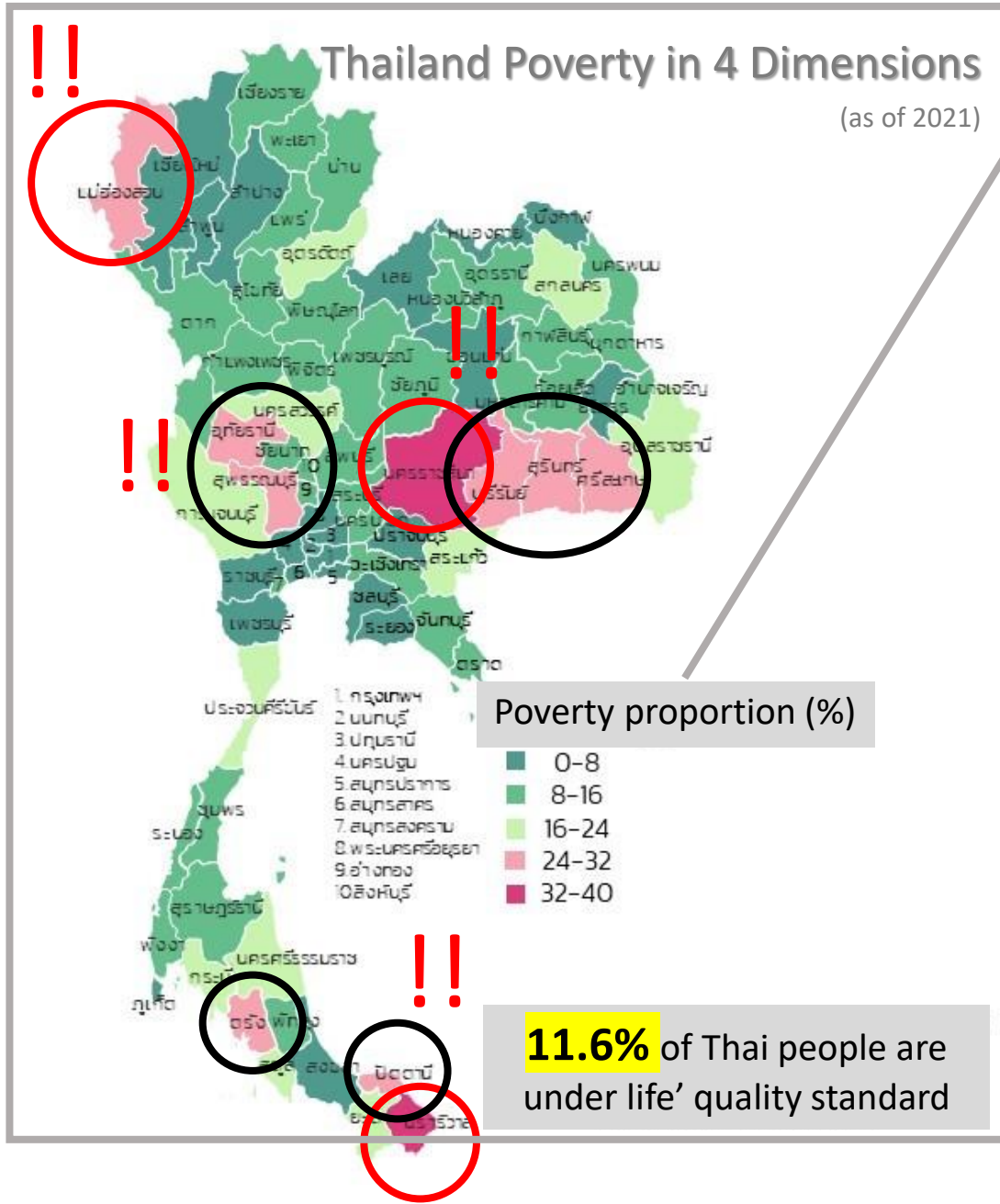
6.32% of Thai people are in poverty area (Economic).

	Province	% of grassroots
1	Pattani	30.85
2	Kalasin	25.20
3	Mae Hong Son	24.59
4	Nakhon Ratchasima	21.01
5	Ranong	19.90
6	Yala	19.25
7	Narathiwat	18.69
8	Phayao	18.13
9	Nong Bua Lam Phu	18.12
10	Si Sa Ket	18.10

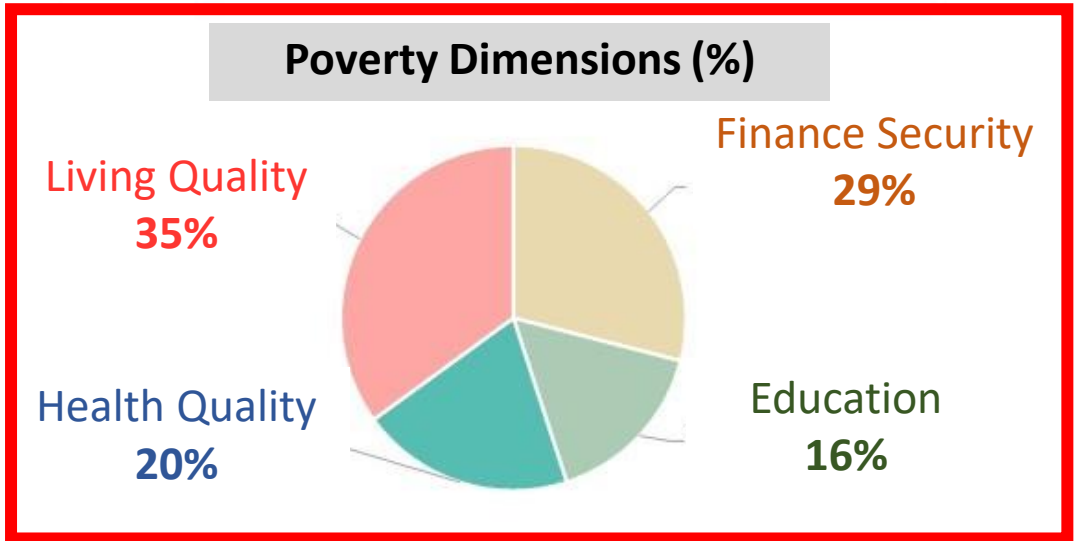
Under Poverty Line = 93.43 USD/Month/Person

National income per capita (USD/Month/Person)





	Province	% of poverty
1	Nakhon Ratchasima	39.30
2	Pattani	34.00
3	Si Sa Ket	31.70
4	Uthai Thani	29.70
5	Mae Hong Son	27.40
6	Surin	27.10
7	Trang	26.50
8	Buriram	26.30
9	Narathiwat	25.40
10	Suphan Buri	24.50



Sustainability + **Innovation**

= Sustainable Innovation

■ **Sustainability**

Society + **Economy** + **Environment**

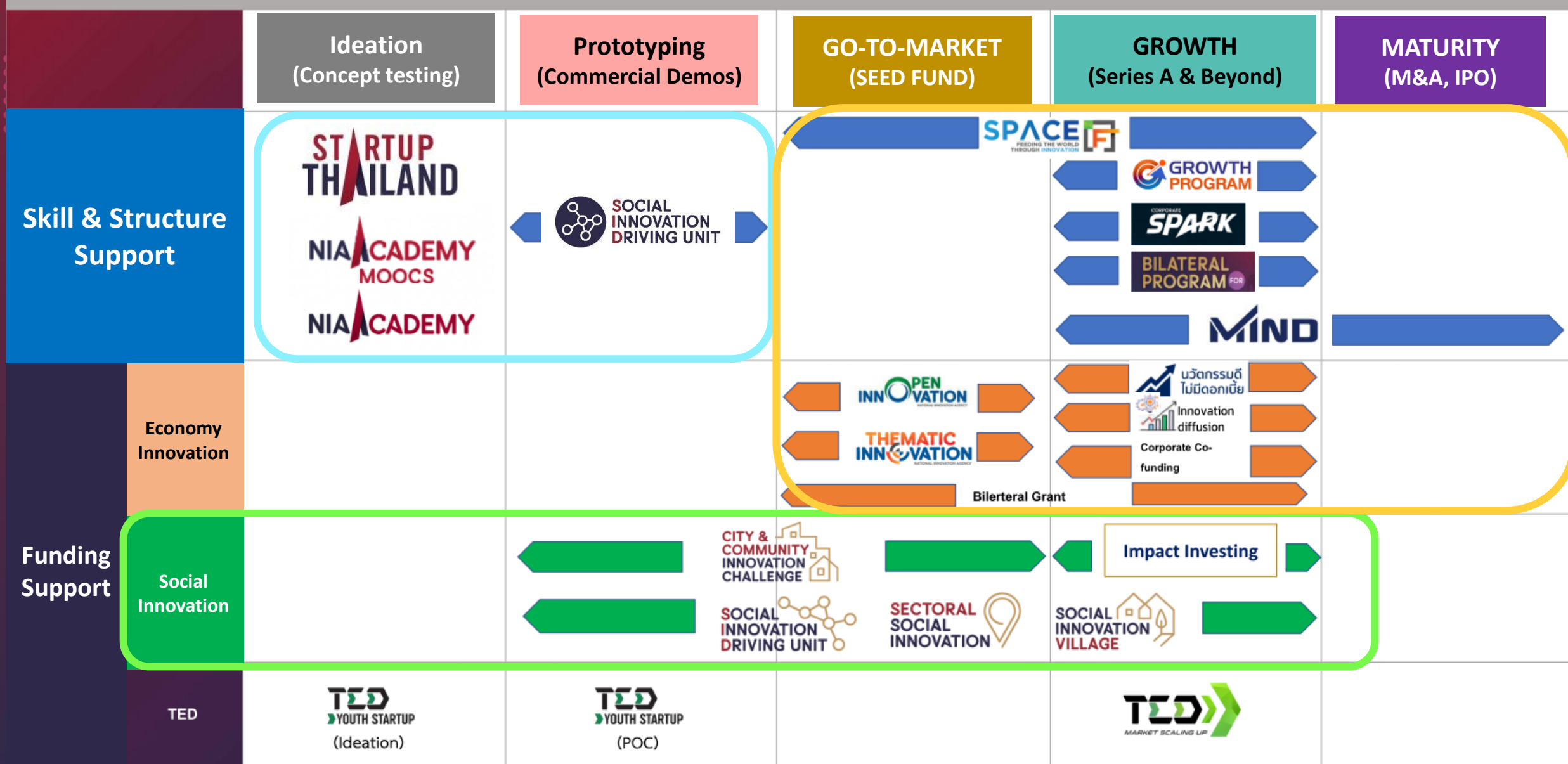
■ **Innovation**

Change (in a better way) + **New business opportunity** + **Reconcile with nature**

■ **Sustainable Innovation**

Innovation that addresses people, planet, and profit, a process that allows every stakeholder participations, ownerships, and contribution.

Innovation ecosystem for **Grassroots** / **Students** / **Innovators**



Grassroots innovator platform and across border



GLOBAL STARTUP HUB
NATIONAL INNOVATION AGENCY (NIA)

We assist and promote both Thai and international startups in establishing and expanding their operations in Thailand. In addition to encouraging Thai startups to expand into international markets through collaboration between the local and private sectors.

CHIANG MAI

56 NETWORKING EVENT
2,500+ PARTICIPANTS

190 STARTUPS, TECH ENTREPRENEURS
30+ PARTNERS

EEC

5 NETWORKING EVENT
443+ PARTICIPANTS

18 STARTUPS, TECH ENTREPRENEURS
14 PARTNERS



BANGKOK

22 NETWORKING EVENT
2,270+ PARTICIPANTS

300+ STARTUPS, TECH ENTREPRENEURS
30+ PARTNERS

THAILAND BOARD OF INVESTMENT

STARTUP VISA

SMART VISA
400+ HOLDERS
50+ SET UP COMPANY

ANGEL INVESTOR NETWORK IN ACTION

Project to enhance stronger investor network, developing investment skill (QBAC+course) and have a stage for startup pitching together with networking activities in each region.

STARTUP THAILAND MARKETPLACE

The new market channels to build brand awareness and encourage access of startups' products and services to customers in both B2B and B2C through Startup Thailand platform.

CONSULTATION SERVICE

The 2 level of consultation service: Basic information of doing business in Thailand and In-depth clinic to develop the potential of startup both early and growth stage who need advice from expertise. For topic this year is legal, intellectual property, market access, market strategy or meet with VCs.

NETWORKING

Activity in each area that connect startup, investor, and supporter both public and private agency to develop opportunities for startups to meet or expand business together.

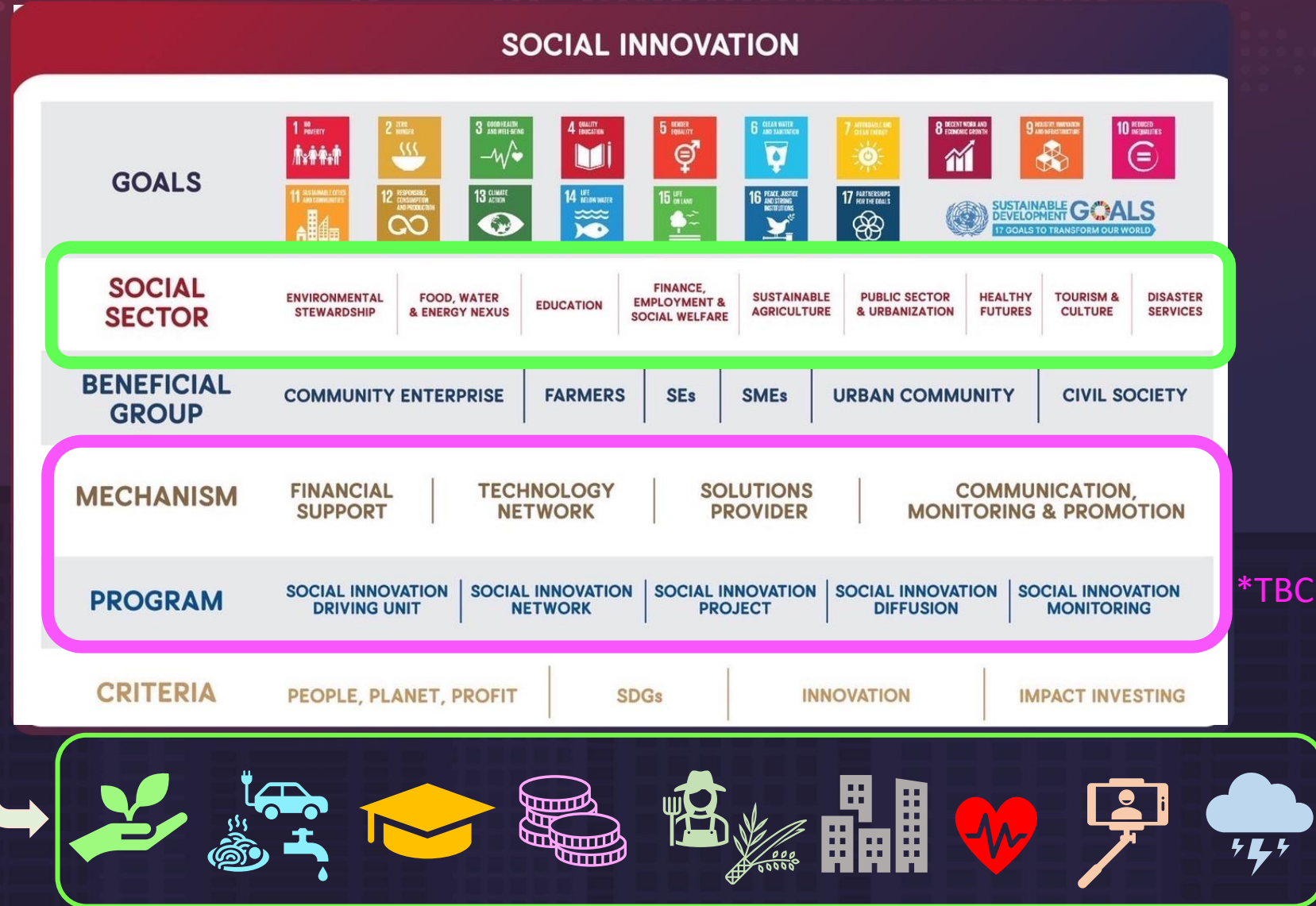


The policy incentive/support for grassroots innovation



SOCIAL INNOVATION

- is the process of applying new ideas or new knowledge to improve the quality of life, community and environment.
- This will lead to a sustainably positive impact on society and reduce inequality in a concrete way.



Stages of Social Innovation Project Development and Support Mechanisms



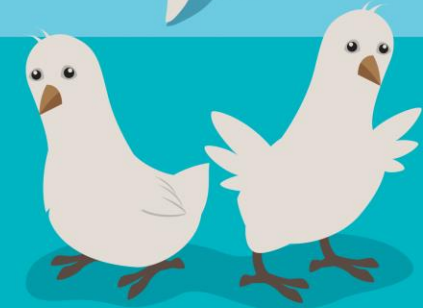
GROWTH

Expand the project to achieve high social impact.



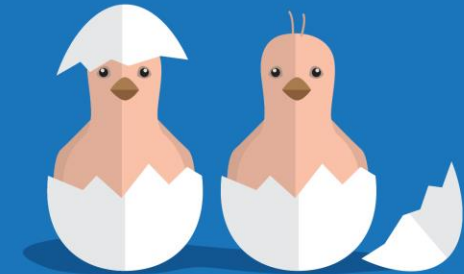
GRANT

Implement a pilot project to verify the project feasibility and social impact.



GROOM

Identify social problems, solutions, innovation, and triple bottom-line (People, Planet, and Profit).
Define specific needs to shape up an idea and identify methodology for implementation.



1 FINANCIAL SUPPORT : Various Funding Schemes

Three key themes, including 1) Social Innovation Village, 2) City and Community Innovation Challenge, and 3) Sectoral Social Innovation are open for any qualified project proposals to acquire up to 50,000 USD support.



SOCIAL INNOVATION VILLAGE 2565
หมู่บ้านนวัตกรรมเพื่อสังคม

เปิดรับสมัคร "ผลงานนวัตกรรมพร้อมใช้" เพื่อแก้ปัญหาจากชุมชนในพื้นที่เป้าหมาย ตั้งแต่วันที่ 16 พฤศจิกายน 2564 ถึง 25 ธันวาคม 2564

ชุมชนคิรินครน่าน จังหวัดน่าน

- นวัตกรรมที่ก่อให้เกิดชุมชน
- นวัตกรรมที่เกื้อหนุนพื้นที่สูง
- นวัตกรรมที่ปรับเปลี่ยนวิถีการเกษตร
- นวัตกรรมที่มีรายได้ จากธุรกิจบริการ / วัฒนธรรม / ผลิตภัณฑ์ชุมชน / ผลิตภัณฑ์จากธรรมชาติ / ผลิตภัณฑ์จากสัตว์ / ผลิตภัณฑ์จากพืช
- นวัตกรรมที่ส่งเสริมเศรษฐกิจฐานราก
- นวัตกรรมที่ส่งเสริมการท่องเที่ยว
- นวัตกรรมที่ส่งเสริมสุขภาพ
- นวัตกรรมที่ส่งเสริมการอนุรักษ์สิ่งแวดล้อม
- นวัตกรรมที่ส่งเสริมการอนุรักษ์ศิลปวัฒนธรรม
- นวัตกรรมที่ส่งเสริมการอนุรักษ์ทรัพยากรธรรมชาติและสิ่งแวดล้อม
- นวัตกรรมที่ส่งเสริมการอนุรักษ์ศิลปวัฒนธรรม
- นวัตกรรมที่ส่งเสริมการอนุรักษ์ทรัพยากรธรรมชาติและสิ่งแวดล้อม

ชุมชนมหาทว่า จังหวัดนครพนม

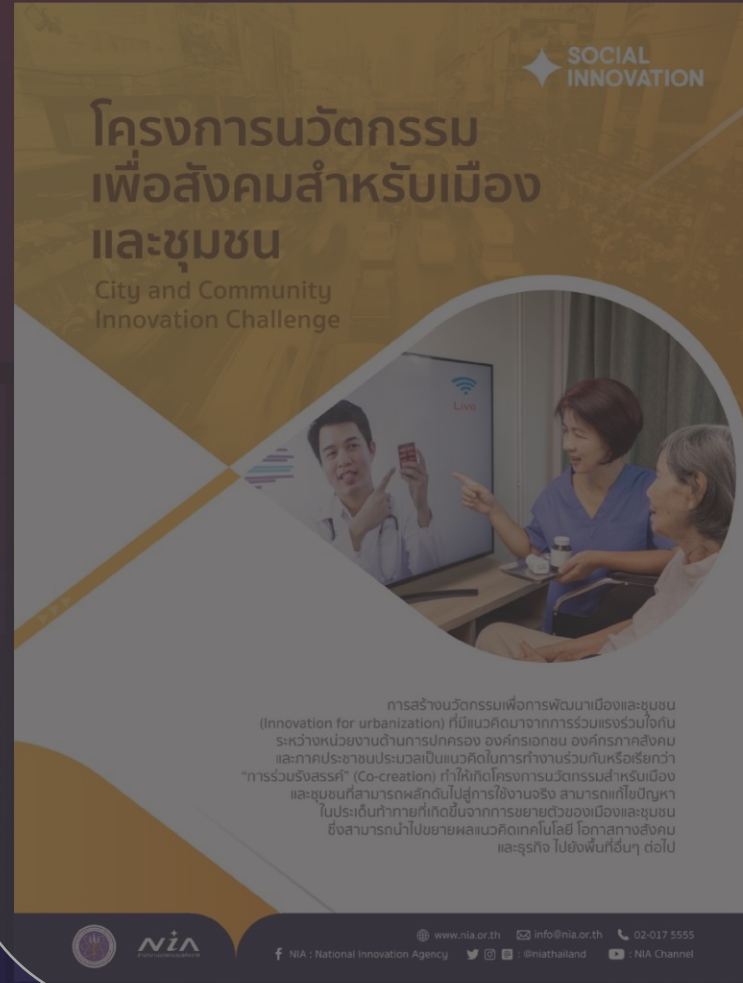
- นวัตกรรมด้านสิ่งแวดล้อมที่ทันสมัย
- นวัตกรรมด้านศิลปวัฒนธรรม
- นวัตกรรมด้านสุขภาพ
- นวัตกรรมด้านการศึกษา
- นวัตกรรมด้านเกษตรกรรม
- นวัตกรรมด้านพลังงาน
- นวัตกรรมด้านเทคโนโลยี
- นวัตกรรมด้านสังคม
- นวัตกรรมด้านเศรษฐกิจ
- นวัตกรรมด้านสิ่งแวดล้อม
- นวัตกรรมด้านศิลปวัฒนธรรม
- นวัตกรรมด้านทรัพยากรธรรมชาติและสิ่งแวดล้อม

พื้นที่ดำเนินการครอบคลุมพื้นที่ 12 ตำบล 5 อำเภอ ของจังหวัดน่าน ได้แก่ ตำบลนาหวาย ตำบลนาข่า ตำบลนาหวาย ตำบลนาข่า ตำบลนาหวาย ตำบลนาข่า ตำบลนาหวาย ตำบลนาข่า ตำบลนาหวาย ตำบลนาข่า ตำบลนาหวาย ตำบลนาข่า ตำบลนาหวาย

หมายเหตุ: พื้นที่ดำเนินการอาจมีการเปลี่ยนแปลงได้ตามความเหมาะสม

สามารถดาวน์โหลดคู่มือการขอสมัครได้ที่ <https://social.nia.or.th/service/support/>
ฉบับสมบูรณ์ชุดโครงการละไม่เกิน 1.5 ล้านบาท

เปิดรับสมัครตั้งแต่วันที่ 16 พฤศจิกายน 2564
ทางออนไลน์ที่: <https://mis.nia.or.th/nia>



โครงการนวัตกรรม เพื่อสังคมสำหรับเมือง และชุมชน
City and Community Innovation Challenge

การสร้างนวัตกรรมเพื่อการพัฒนาเมืองและชุมชน (Innovation for urbanization) ที่มีแนวคิดมาจากการร่วมแรงร่วมใจกัน ระหว่างหน่วยงานด้านการปกครอง องค์กรเอกชน องค์กรภาคสังคม และภาคประชาชนเป็นแนวคิดในการทำงานร่วมกันหรือเรียกว่า "การร่วมรังสรรค์" (Co-creation) ทำให้เกิดโครงการนวัตกรรมสำหรับเมือง และชุมชนที่สามารถผลักดันไปสู่การใช้งาจริง สามารถแก้ไขปัญหา ในประเด็นท้าทายที่เกิดขึ้นจากการขยายตัวของเมืองและชุมชน ซึ่งสามารถนำไปขยายผลแนวคิดเทคโนโลยี โอกาสทางสังคม และธุรกิจไปยังพื้นที่อื่นๆ ต่อไป



โครงการนวัตกรรม เพื่อสังคมรายสาขา
Sectoral Social Innovation Project

จาก 9 มิติการพัฒนาเชิงสังคมของประเทศ สู่โครงการนวัตกรรมเพื่อสังคมรายสาขา ที่เปิดรับข้อเสนอโครงการจากทั่วทั้งประเทศที่มีความหลากหลายของแนวคิดนวัตกรรม สู่การพัฒนาต้นแบบหรือนำร่องนวัตกรรมเพื่อสังคม ที่ช่วยแก้ปัญหาสังคม ยกระดับคุณภาพชีวิตของประชาชนให้มีความทั่วถึงและเท่าเทียมมากขึ้น

นวัตกรรมเพื่อสังคม 9 สาขา

- สิ่งแวดล้อม
- คนและเมือง
- วิถีชีวิต

สามารถดาวน์โหลดคู่มือการขอสมัครได้ที่ <https://social.nia.or.th/service/support/>
ฉบับสมบูรณ์ชุดโครงการละไม่เกิน 1.5 ล้านบาท

เปิดรับสมัครตั้งแต่วันที่ 16 พฤศจิกายน 2564
ทางออนไลน์ที่: <https://mis.nia.or.th/nia>

2 TECHNOLOGY NETWORK : Local Collaboration

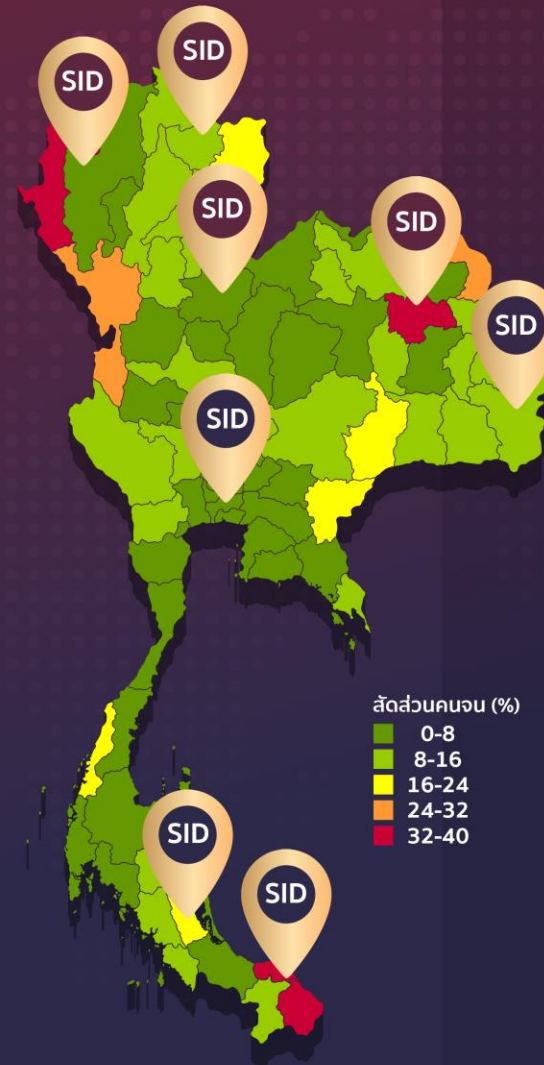
- Identify social problem
- Area-based operation
- Social impact assessment

- Identify specific area
- Driving Policy
- Implementing social foresight plan



- Build up the Social Activist
- Integrating knowledge, Innovation projects for Diffusion
- Operation Center

- Set up Social Business Model
- Co-investment
- Adopt knowledge to Implement



- NIA works with Social Innovation Driving (SID) Units, basically they are **technology-licensing units** of Universities in local areas.
- SIDs have a crucial role to provide **contextualized solutions** and **technical-knowledge transfer** to local stakeholders and communities.
- **Proven solutions** will be listed, promoted and diffused to other areas that having similar problems.
- **Good practices** and enabling conditions will be explored and developed as a **policy recommendation**.

3 SOLUTION PROVIDER : Social Enterprise Approach

Social Enterprise is a business that seeking to profits while maximizing benefits to society and the environment. NIA has various programs to incubate SEs and to facilitate the social innovation ecosystem.



BIT
SOCIAL
SCALE UP 

SOCIAL INNOVATION INCUBATION PROGRAM
โครงการบ่มเพาะนวัตกรรมเพื่อสังคม
ยกระดับ Social Innovation

GO FOR IT
ภารกิจสเกลอัพ!

The poster features a stylized illustration of a globe with a robotic hand holding a grid, symbolizing technology and social innovation. The background is a dark teal color with various icons and a grid pattern.



เปิดรับสมัครวันจนถึง 26 มิ.ย. 65

โครงการพัฒนาผู้ประกอบการ
นวัตกรรมเพื่อสังคมสำหรับผู้สูงอายุ 02

Innovation for Aging Society

นวัตกรรม

เปลี่ยนอนาคตสูงวัย

5 ทีมสุดท้าย
รับทุนสนับสนุน
พัฒนานวัตกรรม
— ทีมละไม่ต่ำกว่า —
100,000
บาท

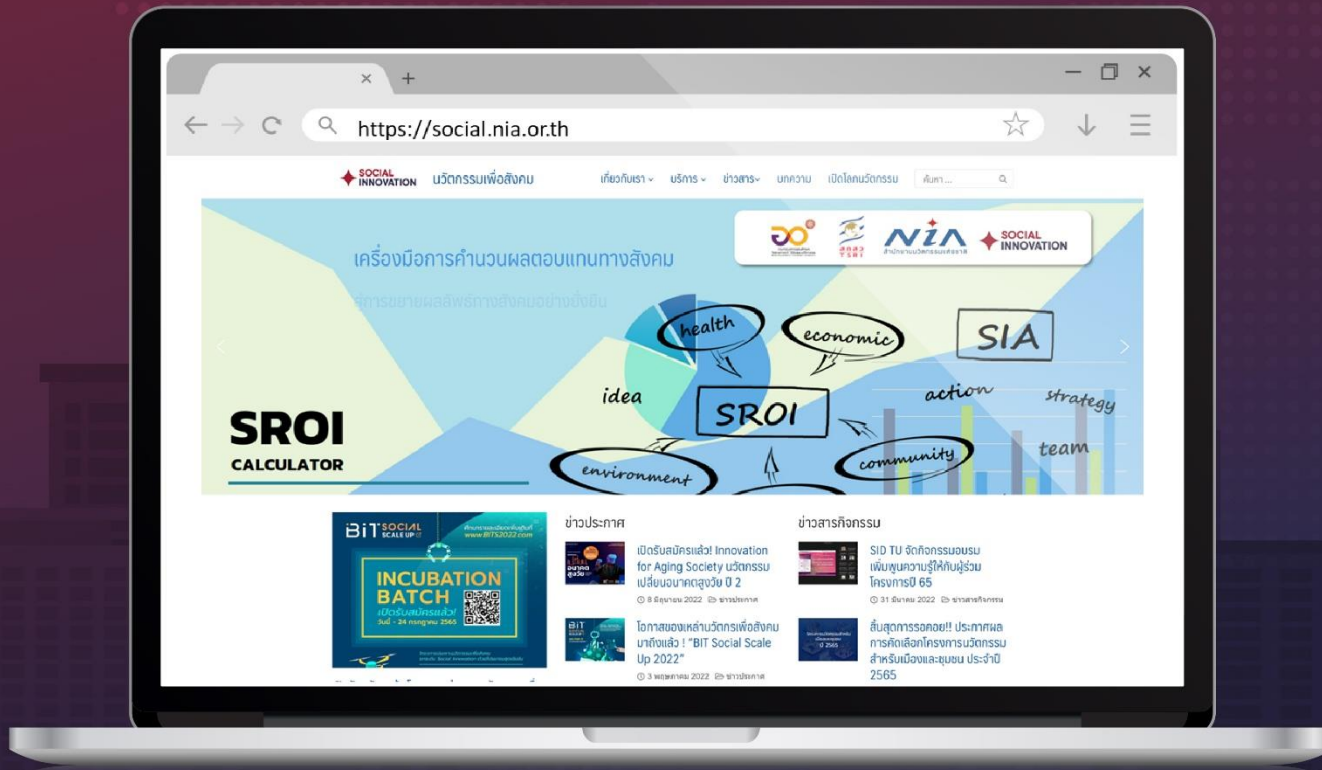
Incubation & Acceleration Program

เป้าหมาย: เร่งนโย์ในการรับทุนสนับสนุนเพื่อพัฒนานวัตกรรม เป็นไปตามเงื่อนไขของเงื่อนไข (สสส.)

Logos: 30, NIA, ลีลี, YOUNG HOPPY

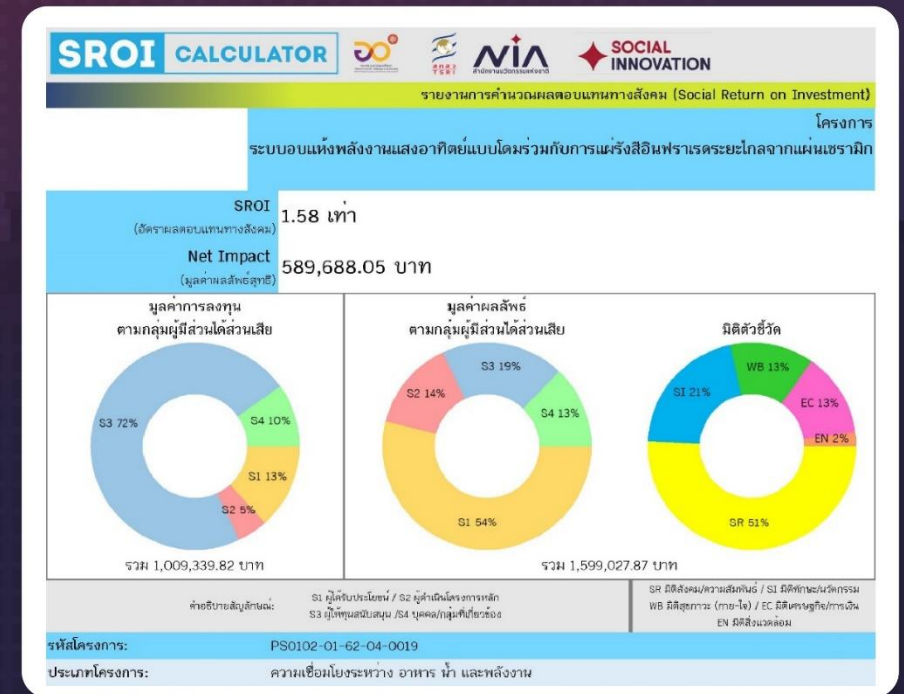
The poster features a photograph of an elderly man wearing a VR headset and holding a controller, set against a dark background with a starry pattern. The text is in Thai and English, highlighting a competition for social innovation in aging society.

4 Tools for Communicating, Monitoring and Promoting Social Innovation

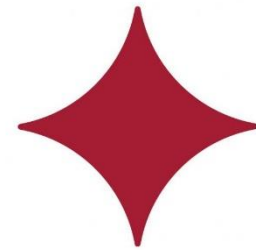


SROI Calculator

enhances social entrepreneurs on how a social project could be evaluated, in terms of investment and impacts. This would enable them to think and run a project in a sustainable way.



Case study of SDGs and Social Innovation Project



**SOCIAL
INNOVATION**



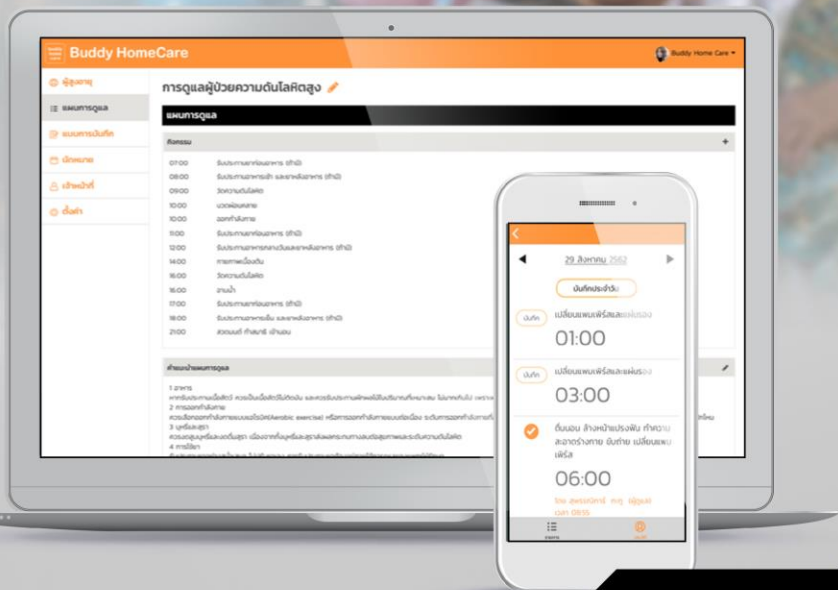
BUDDY HOME CARE

A management system for monitoring and taking care of seniors' health

ระบบบริหารจัดการเพื่อติดตามและดูแลสุขภาพผู้สูงอายุ



FINANCE
EMPLOYMENT
& SOCIAL
WELFARE



An initial model of social enterprise for taking care of seniors is emerged from the rise of seniors who continually need care

ต้นแบบกิจการเพื่อสังคมสำหรับการดูแลผู้สูงอายุที่เกิดขึ้นจากจำนวนที่เพิ่มขึ้นของผู้สูงอายุที่ต้องการการดูแลอย่างต่อเนื่อง



Help to manage senior health care systematically
ช่วยจัดการการดูแลสุขภาพผู้สูงอายุอย่างเป็นระบบ



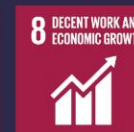
Able to record the information of seniors' health individually
สามารถที่จะบันทึกข้อมูลสุขภาพของผู้สูงอายุเป็นรายบุคคล

How do we help society? เราช่วยเหลือสังคมอย่างไร

- Create job opportunities and income for unprivileged youth
สร้างงานสร้างรายได้ให้เยาวชนที่ขาดโอกาส
- Improve the better quality of life for seniors
พัฒนาคุณภาพชีวิตที่ดีขึ้นสำหรับผู้สูงอายุ



SUSTAINABLE
DEVELOPMENT
GOALS



SOCIAL INNOVATION PROJECT

FOOD WARRIORS

A management system of unsaleable food transportation for donation

ระบบบริหารจัดการสำหรับขนส่งอาหารที่ไม่สามารถจำหน่ายได้หมดเพื่อนำไปบริจาค



SOCIAL INNOVATION PROJECT

An application for managing donations of excess food arisen from the desire of reducing the leftover food from supermarkets, which normally become useless and wasteful

แอปพลิเคชันสำหรับจัดการการบริจาคอาหารที่เกิดจากความต้องการที่จะลดอาหารเหลือจากซูเปอร์มาเก็ตซึ่งโดยปกติแล้วจะไร้ซึ่งประโยชน์และเสียเปล่า



An application for promoting a comprehensive food donation which helps to enhance management capabilities
แอปพลิเคชันสำหรับส่งเสริมการบริจาคอาหารแบบครบวงจร
ช่วยเพิ่มความสามารถในการบริหารจัดการ



Build a close connection between the donators and the people who need help
สร้างการเชื่อมโยงที่ใกล้ชิดระหว่างผู้บริจาค และผู้ต้องการความช่วยเหลือ

How do we help society?

เราช่วยเหลือสังคมอย่างไร

- Reduce the quantity of wasted, leftover food
ลดปริมาณอาหารเหลือทิ้งที่ไม่ก่อประโยชน์
- Deliver good-quality food to the poor
ส่งมอบอาหารคุณภาพดีให้กับผู้ยากไร้



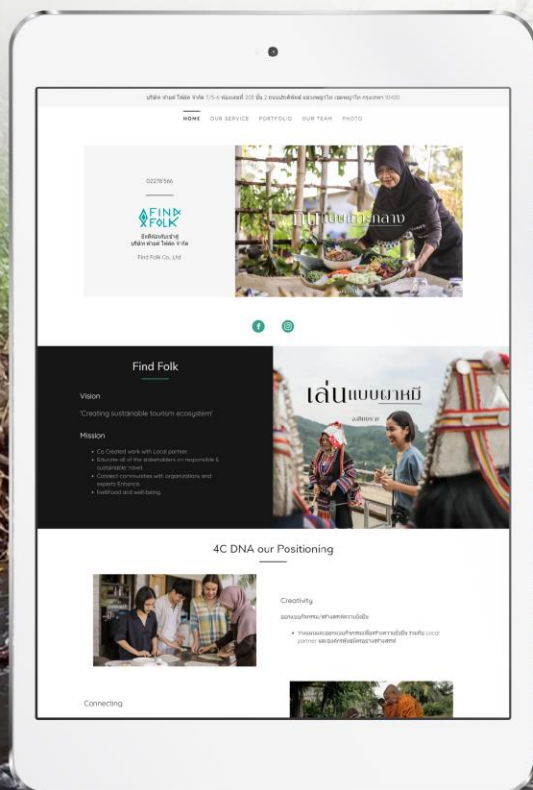
SUSTAINABLE
DEVELOPMENT
GOALS



FIND FOLK

A travel information management system

ระบบการบริหารจัดการข้อมูลการท่องเที่ยวโดยชุมชน



A travel information management system arisen from the desire to present traditional local cultures to modern society through creative activities and tourism

ระบบการจัดการข้อมูลการท่องเที่ยว เกิดจากความต้องการนำเสนอวัฒนธรรมท้องถิ่นดั้งเดิมสู่สังคมสมัยใหม่ผ่านรูปแบบกิจกรรมสร้างสรรค์และการท่องเที่ยว



The Community can manage and activities in the area
ชุมชนสามารถจัดการข้อมูลที่พัก และกิจกรรมทั้งหมดในพื้นที่ได้ด้วยตนเอง



Easily access to the system by using through the browser on electronic devices
เข้าถึงระบบได้อย่างง่ายดาย โดยการใช้งานผ่านบราวเซอร์บนอุปกรณ์อิเล็กทรอนิกส์

How do we help society? เราช่วยเหลือสังคมอย่างไร

- Manipulate community business to become more systematic
บริหารจัดการให้ธุรกิจชุมชนเป็นระบบมากขึ้น
- Distribute incomes and opportunities to the community
เกิดการกระจายรายได้ และโอกาสให้กับชุมชน
- Help to improve quality of life in the community
ช่วยพัฒนาคุณภาพชีวิตของคนในชุมชน



SUSTAINABLE
DEVELOPMENT
GOALS



SOCIAL INNOVATION PROJECT

We are the
LEADER
of innovation developer agency in Thailand



National Innovation Agency (Public Organization)

f NIA : National Innovation Agency t @niathailand i @niathailand v : NIA Channel
✉ info@nia.or.th g www.nia.or.th

THANK YOU

National Innovation Agency (Public Organization)

 NIA : National Innovation Agency    : @niathailand  : NIA Channel
 info@nia.or.th  www.nia.or.th